

ÁLIA

Таунхаусы

Загородная жизнь
в сердце современного района





Таунхаус в АЛИА —
это собственный
двухэтажный дом
у реки, в котором
приватность и комфорт
неотделимы друг
от друга.

Жить рядом со всеми, но не как все. Пользоваться благами большого города и каждый день испытывать радость уединения.

Приватная
жизнь в районе
с развитой
инфраструктурой,
где рядом с домом
есть всё необходимое.



Детские сады и школы, современная поликлиника и спорт-комплекс «Чкалов Арена», зелёные двory и ландшафтные парки, благоустроенная набережная и бизнес-парк, магазины и рестораны, фитнес-клубы и салоны красоты — всё это находится здесь на расстоянии приятной прогулки.



Каждый из таунхаусов в ALIA — это лот с отдельным входом, высокими потолками, большими окнами, патио с живой изгородью и террасой на крыше. По сути, это собственный дом, который находится в стильном современном районе с развитой городской инфраструктурой.



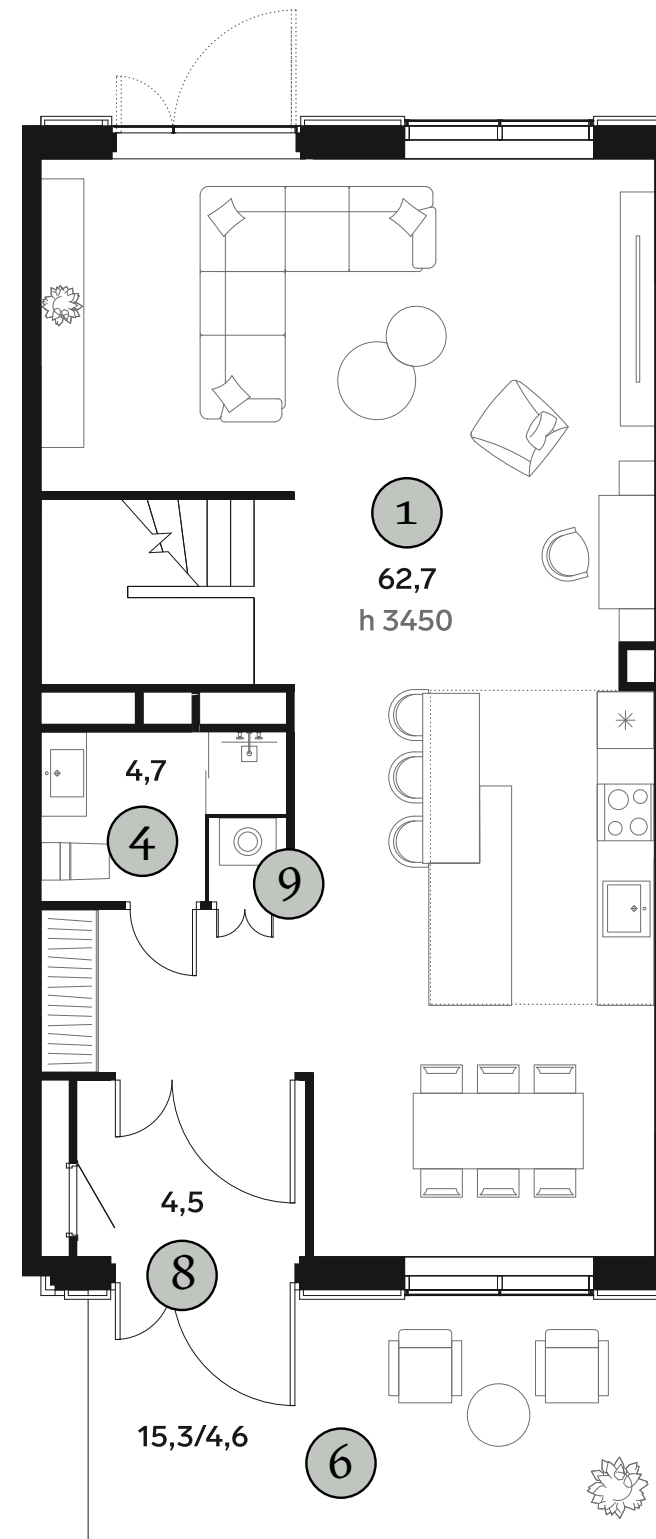
В некоторых таунхаусах есть возможность установки дровяного камина.



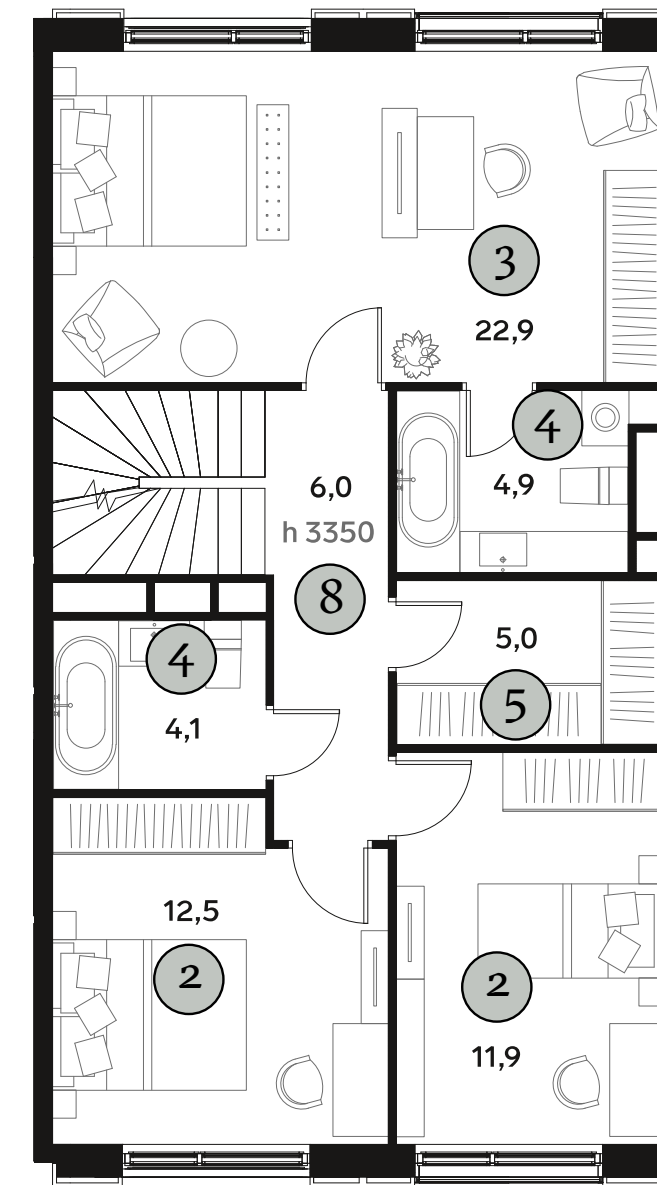
Таунхаус № 282

169,5 м ²	площадь
2	этажность
15,3 м ²	патио с живой изгородью
59,5 м ²	терраса на крыше
3,45 м	высота потолков первого этажа
3,35 м	высота потолков второго этажа
2 м	высота окон
	отдельный вход
	свободная планировка

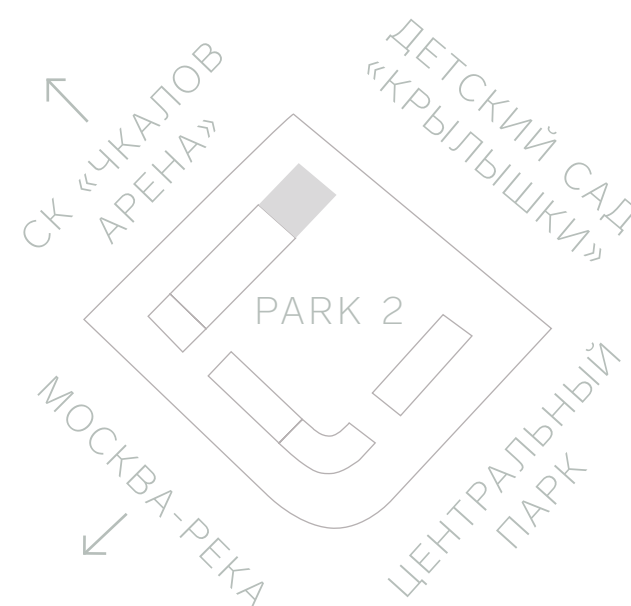
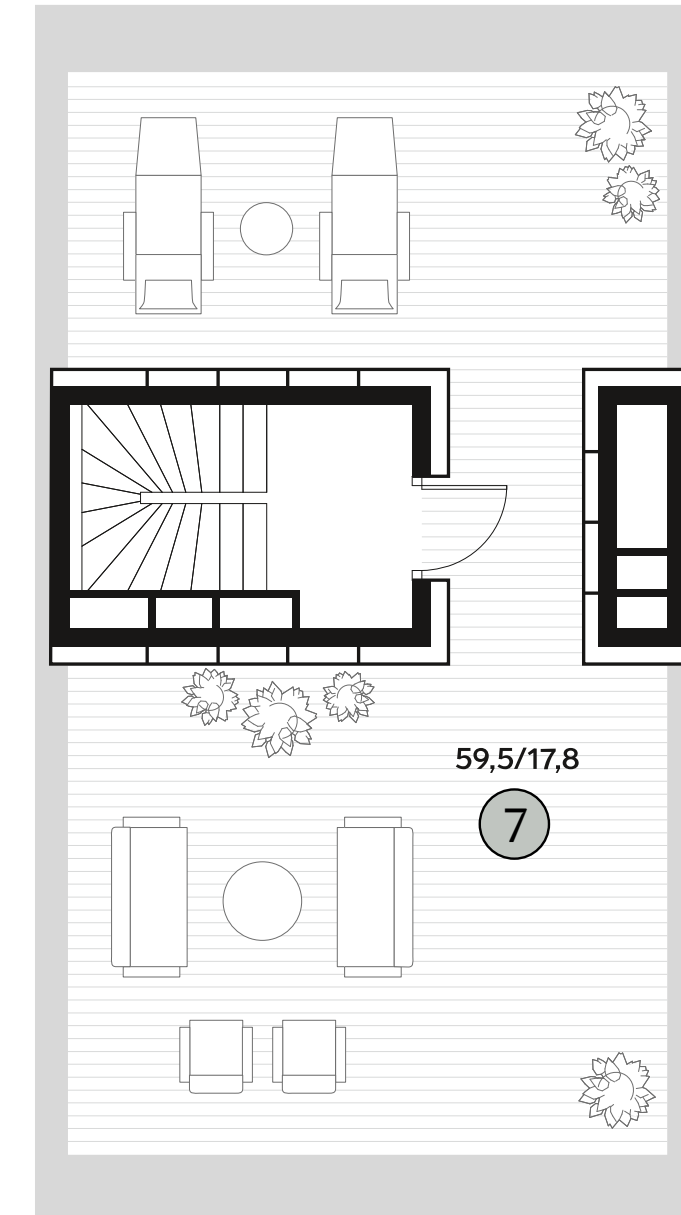
1-й этаж



2-й этаж



Терраса

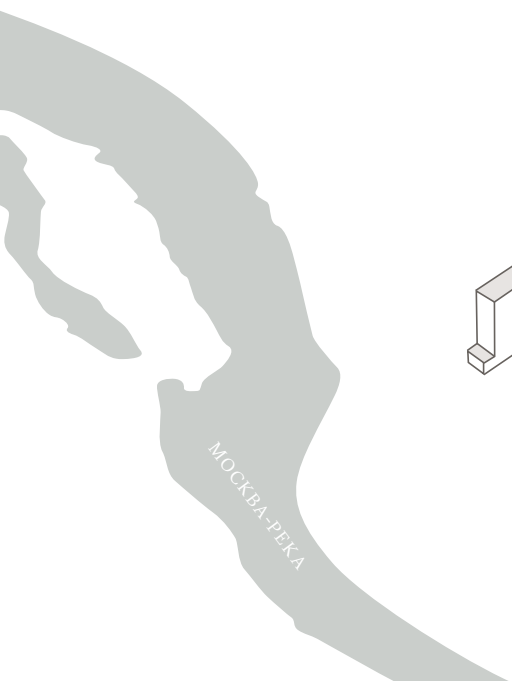
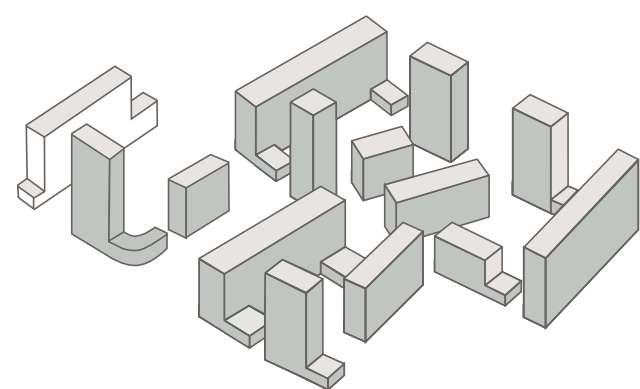


УЛ. ВИРАЖНАЯ



ПЕШЕХОДНЫЙ Б-Р

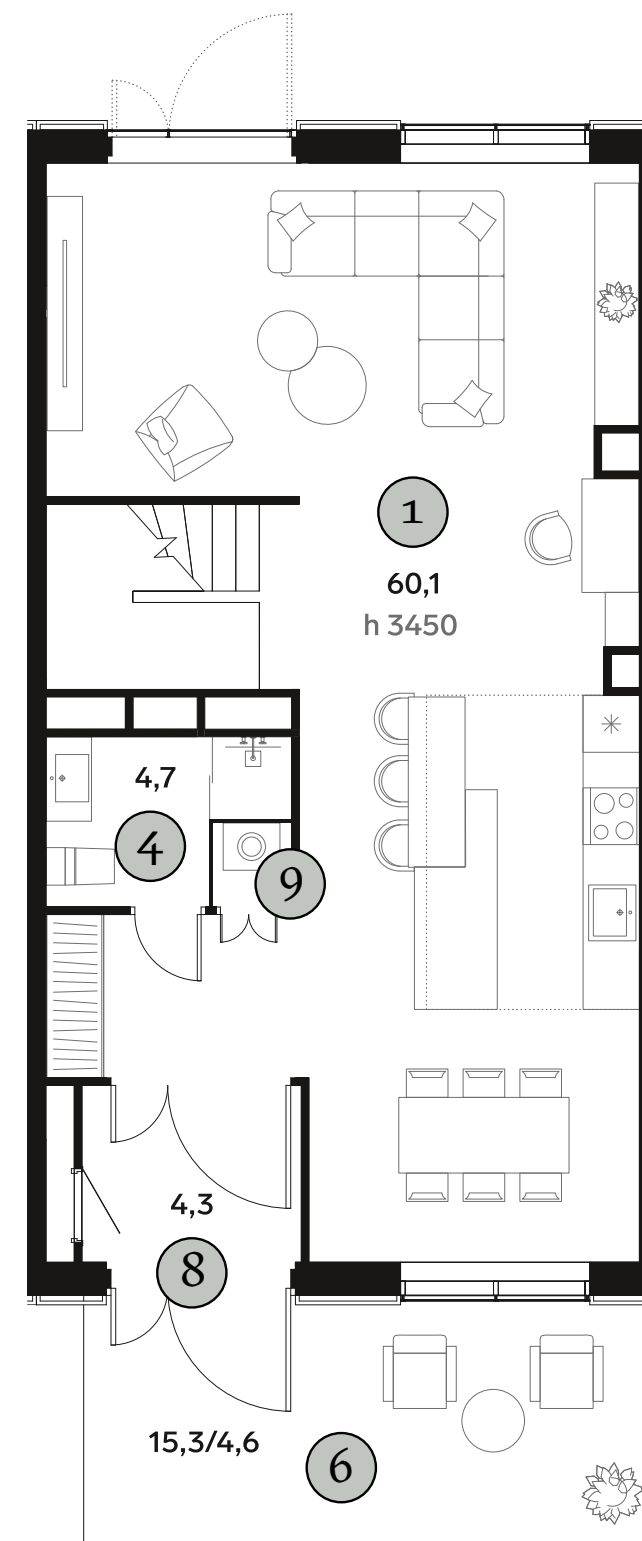
- | | |
|----------------------------|---------------------------|
| ① Кухня-гостиная | ⑥ Патио с живой изгородью |
| ② Спальня | ⑦ Терраса |
| ③ Мастер-спальня с камином | ⑧ Холл |
| ④ Ванная комната | ⑨ Постирочная |
| ⑤ Гардеробная | |



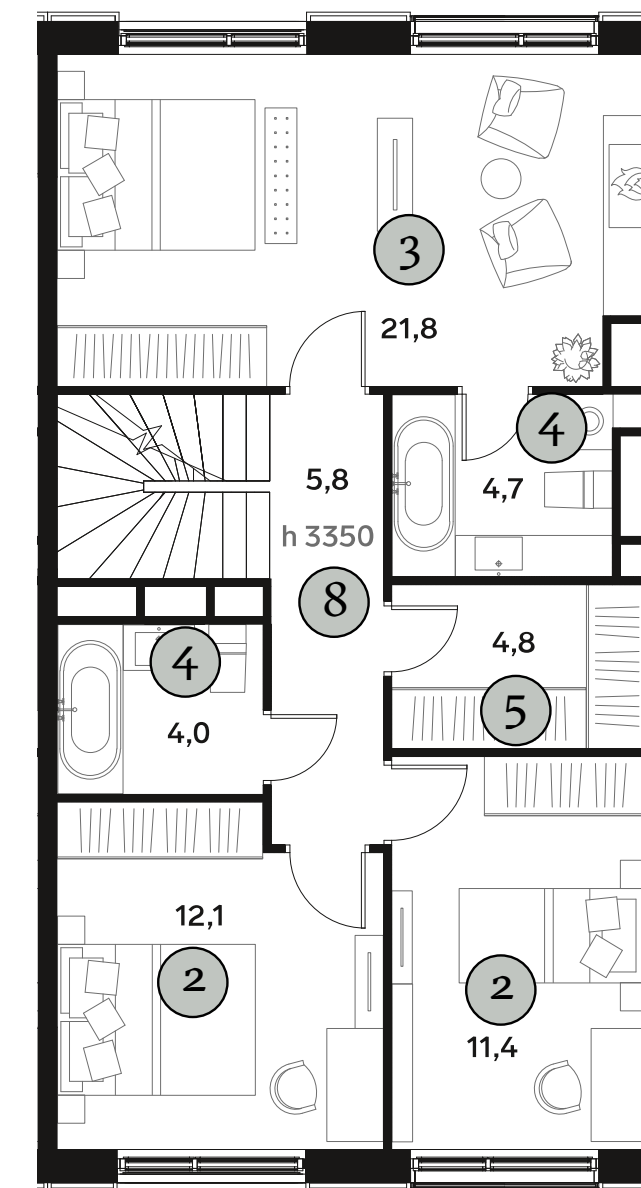
Таунхаус № 283

164 м ²	площадь
2	этажность
15,3 м ²	патио с живой изгородью
60 м ²	терраса на крыше
3,45 м	высота потолков первого этажа
3,35 м	высота потолков второго этажа
2 м	высота окон
	отдельный вход
	свободная планировка
	возможность установки дровяного камина

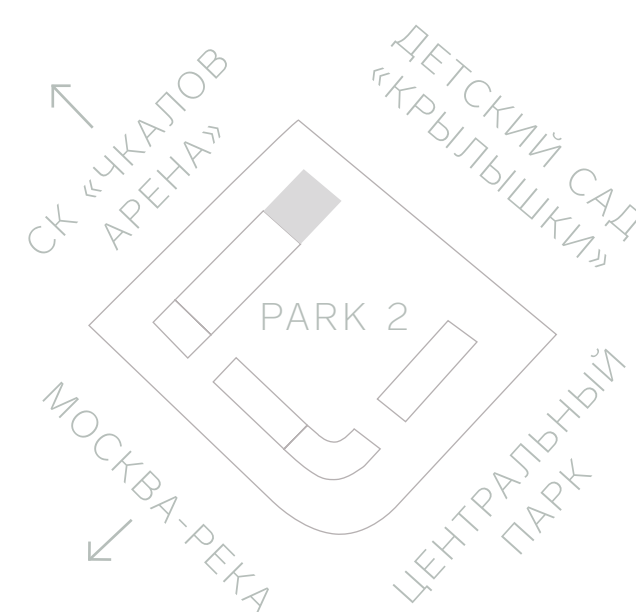
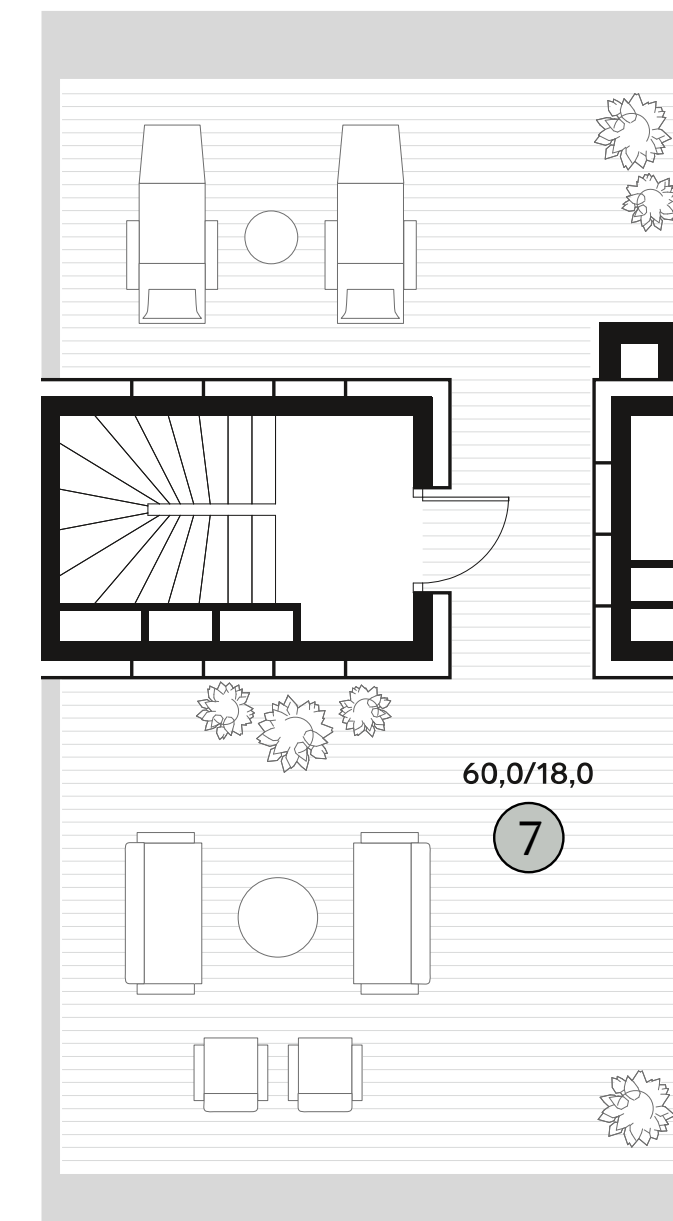
1-й этаж



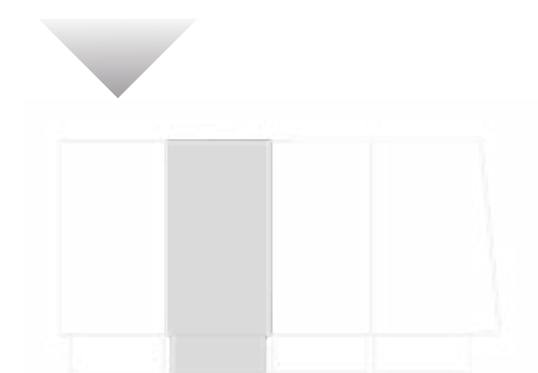
2-й этаж



Терраса

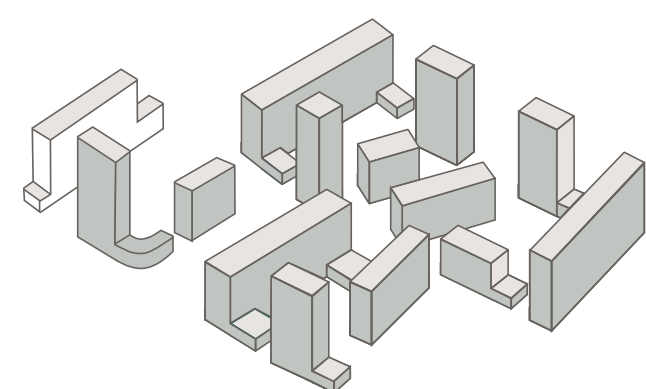


УЛ. ВИРАЖНАЯ



ПЕШЕХОДНЫЙ Б-Р

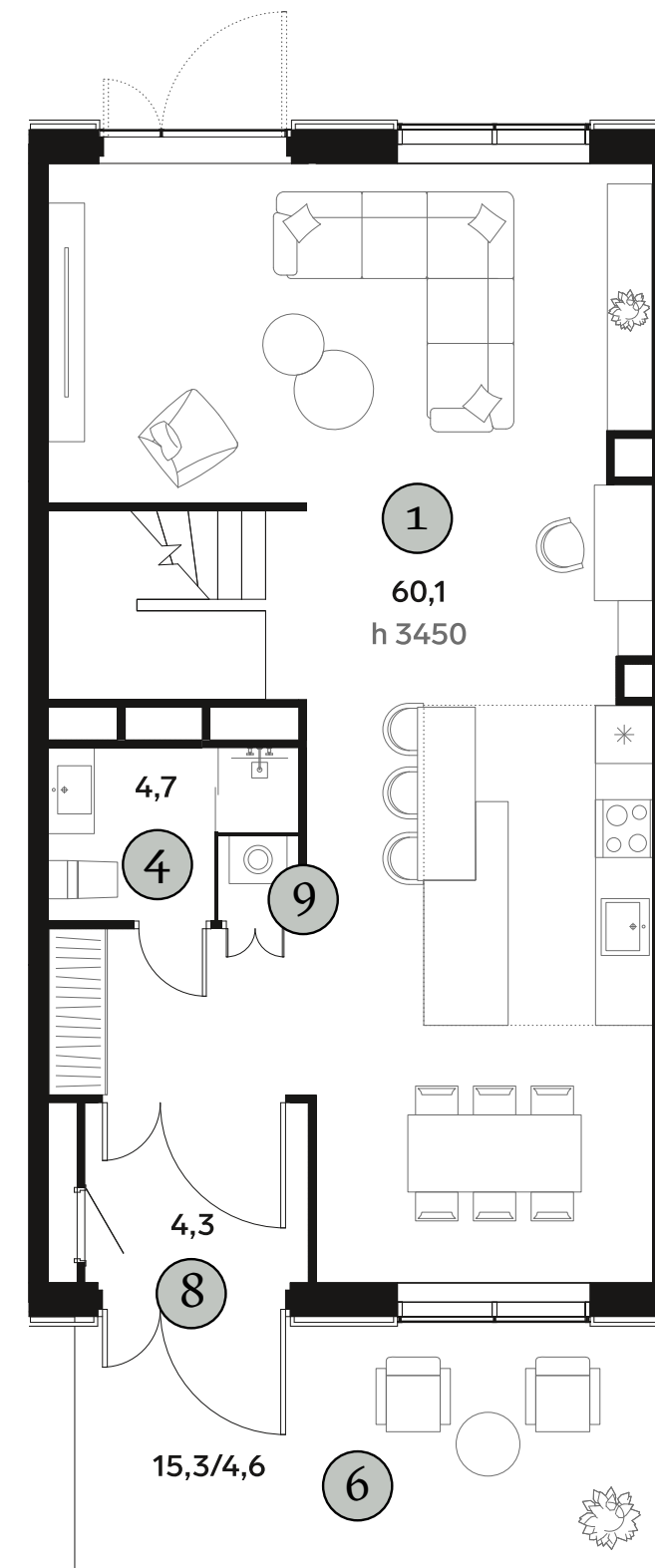
- | | |
|----------------------------|---------------------------|
| ① Кухня-гостиная | ⑥ Патио с живой изгородью |
| ② Спальня | ⑦ Терраса |
| ③ Мастер-спальня с камином | ⑧ Холл |
| ④ Ванная комната | ⑨ Постирочная |
| ⑤ Гардеробная | |



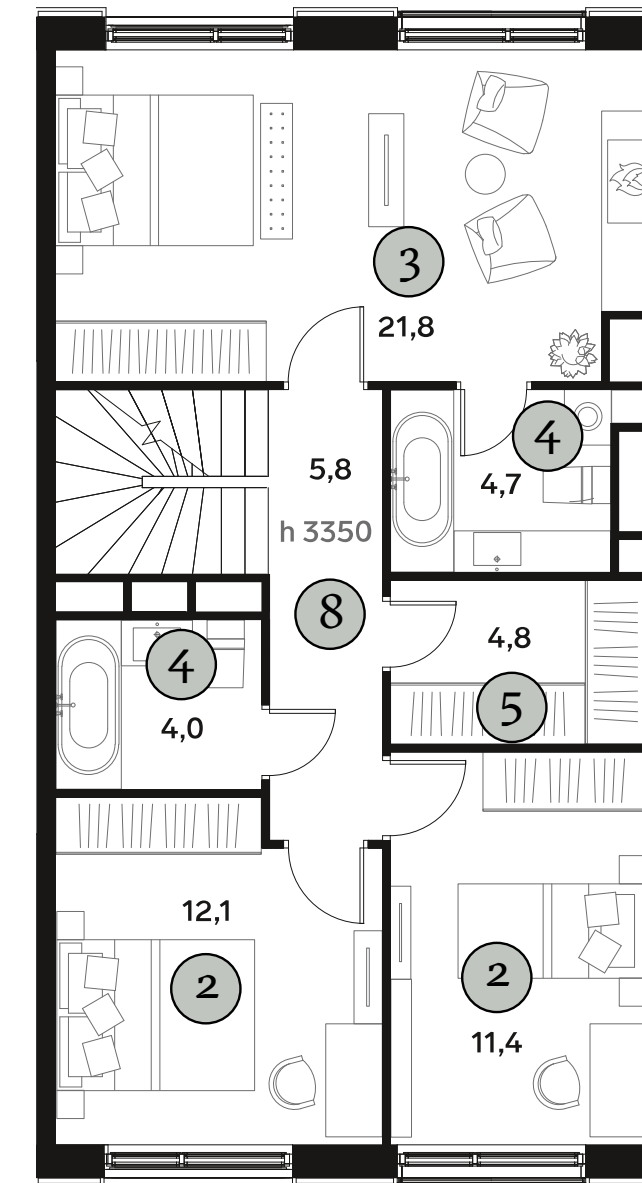
Таунхаус № 284

164,4 м ²	площадь
2	этажность
15,3 м ²	патио с живой изгородью
59,7 м ²	терраса на крыше
3,45 м	высота потолков первого этажа
3,35 м	высота потолков второго этажа
2 м	высота окон
	отдельный вход
	свободная планировка
	возможность установки дровяного камина

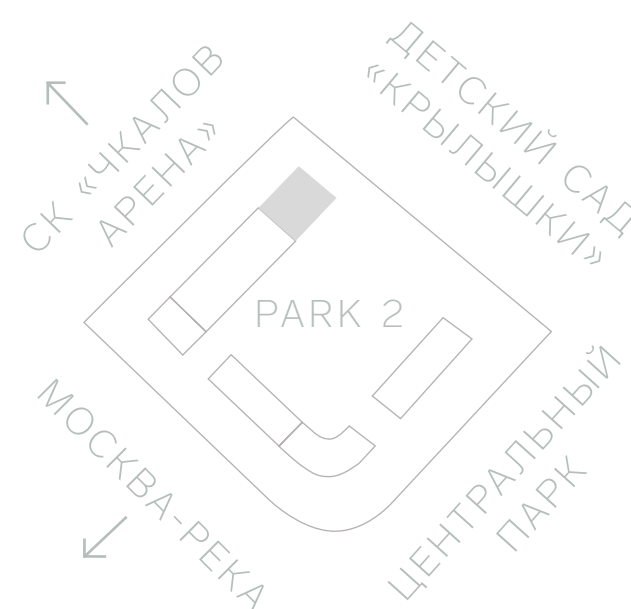
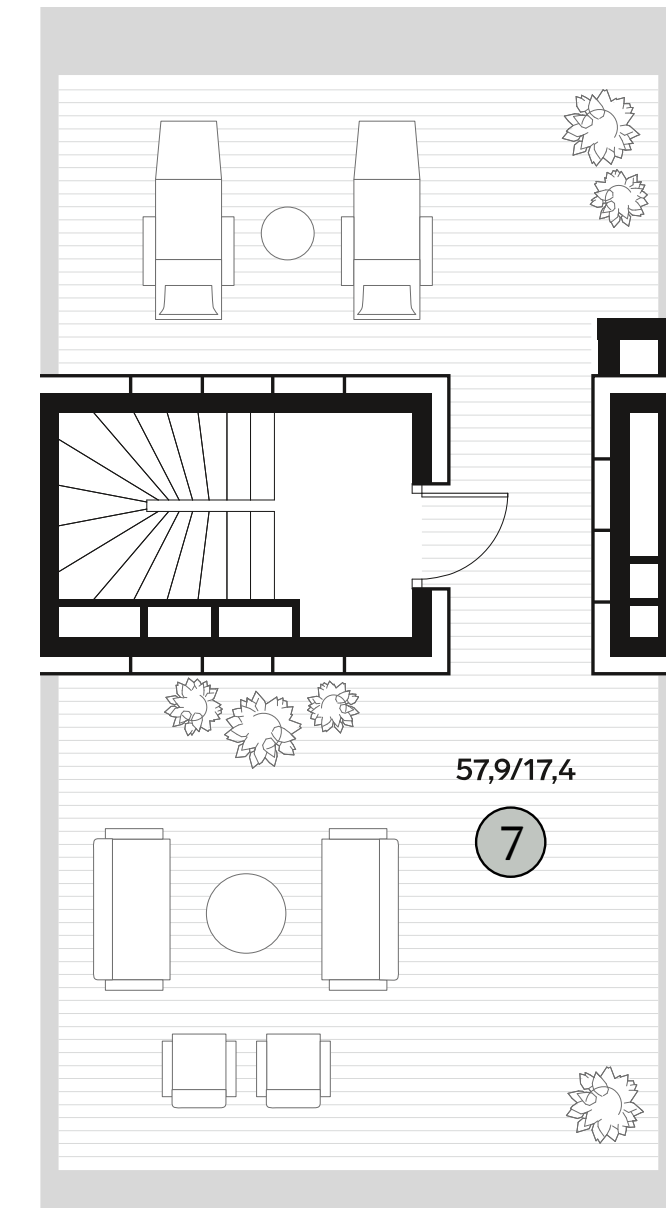
1-й этаж



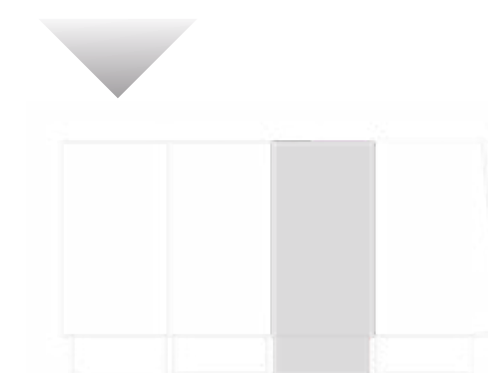
2-й этаж



Терраса

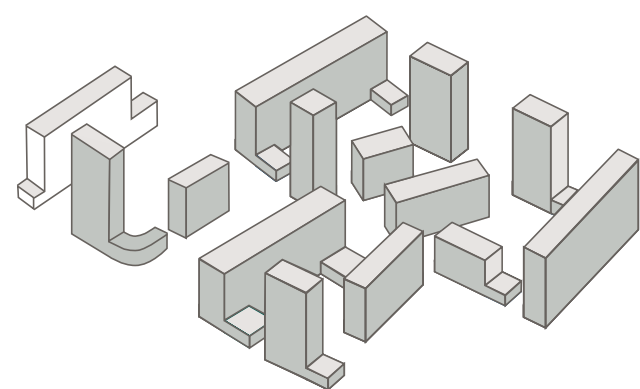


УЛ. ВИРАЖНАЯ



ПЕШЕХОДНЫЙ Б-Р

- | | |
|----------------------------|---------------------------|
| 1 Кухня-гостиная | 6 Патио с живой изгородью |
| 2 Спальня | 7 Терраса |
| 3 Мастер-спальня с камином | 8 Холл |
| 4 Ванная комната | 9 Постирочная |
| 5 Гардеробная | |

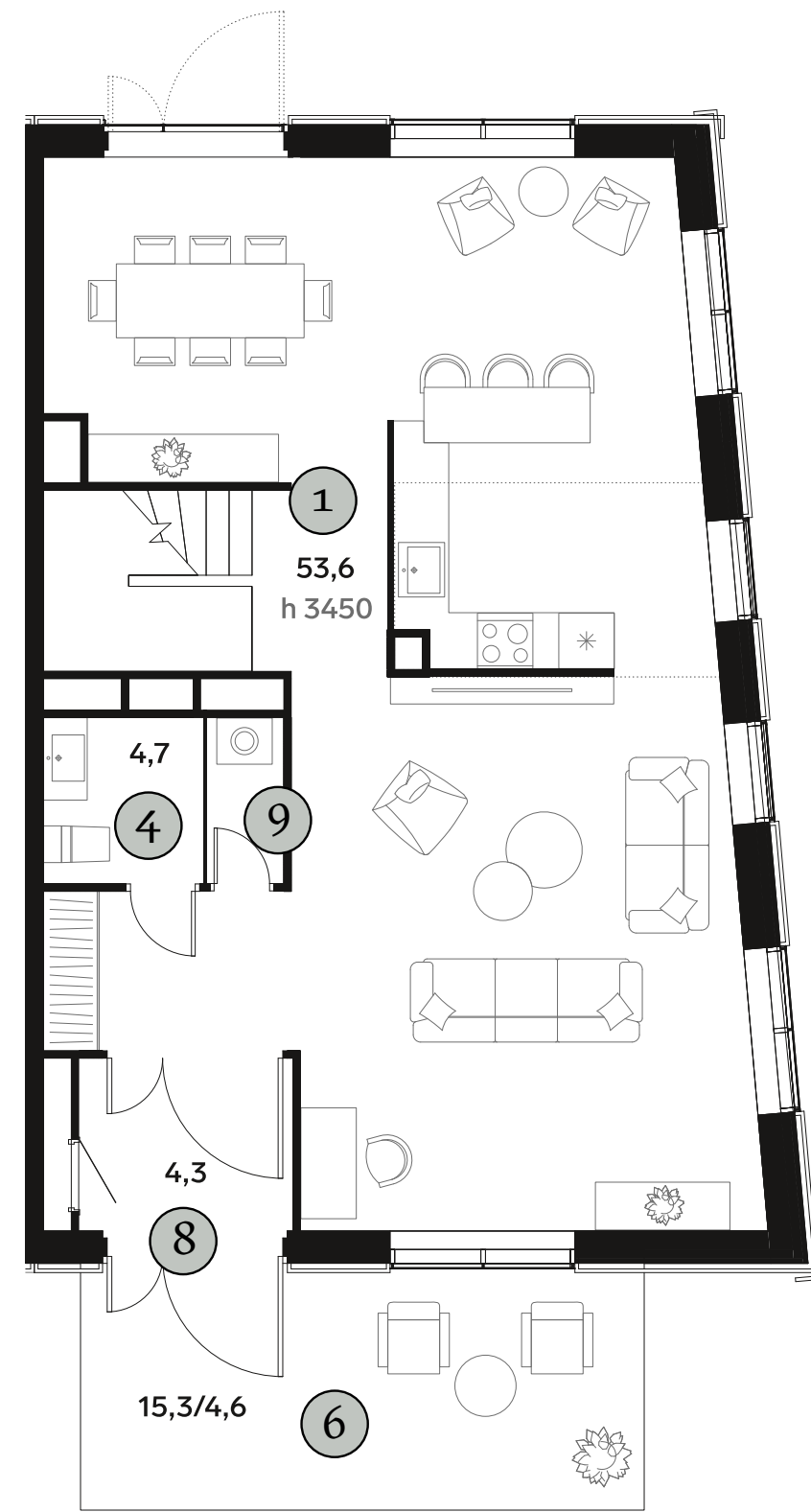


МОСКВА-РЕКА

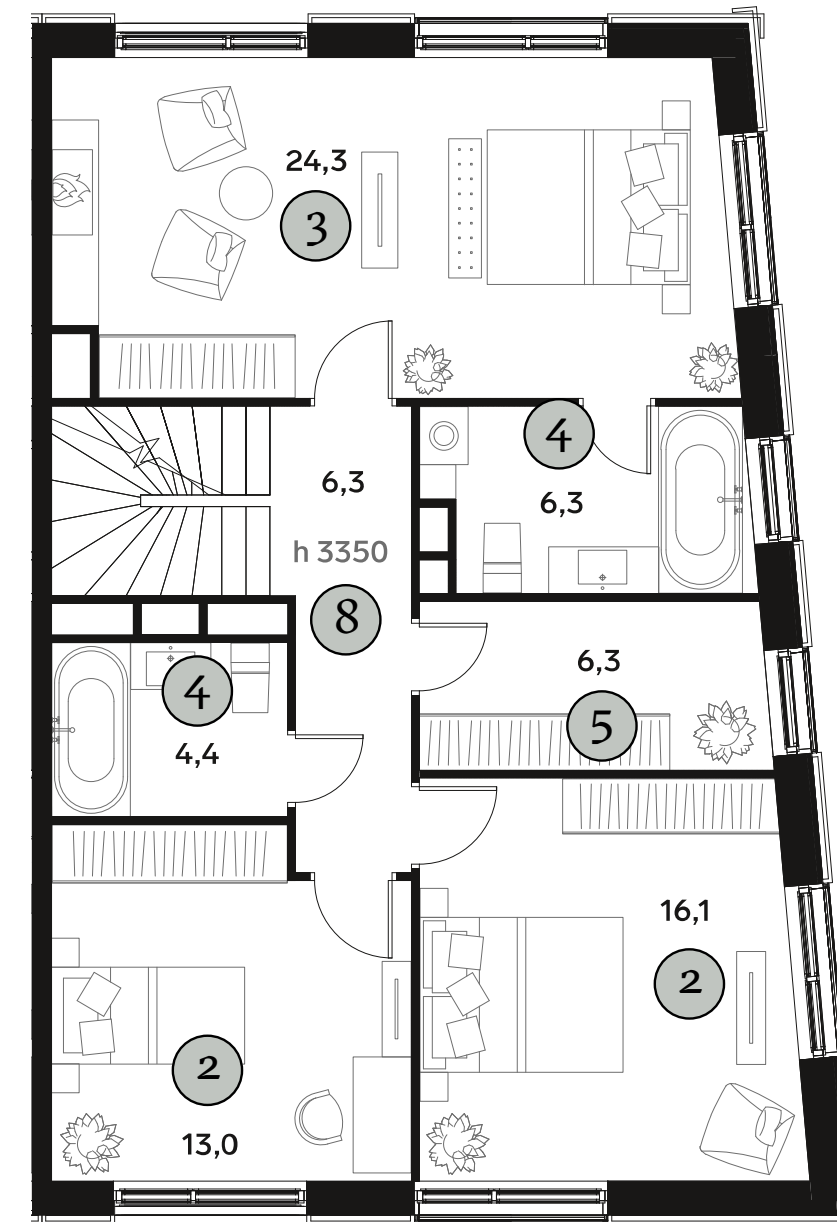
Таунхаус № 285

187,3 м ²	площадь
2	этажность
15,3 м ²	патио с живой изгородью
70,9 м ²	терраса на крыше
3,45 м	высота потолков первого этажа
3,35 м	высота потолков второго этажа
2 м	высота окон
6	окон в гостиной
	отдельный вход
	свободная планировка
	возможность установки дровяного камина

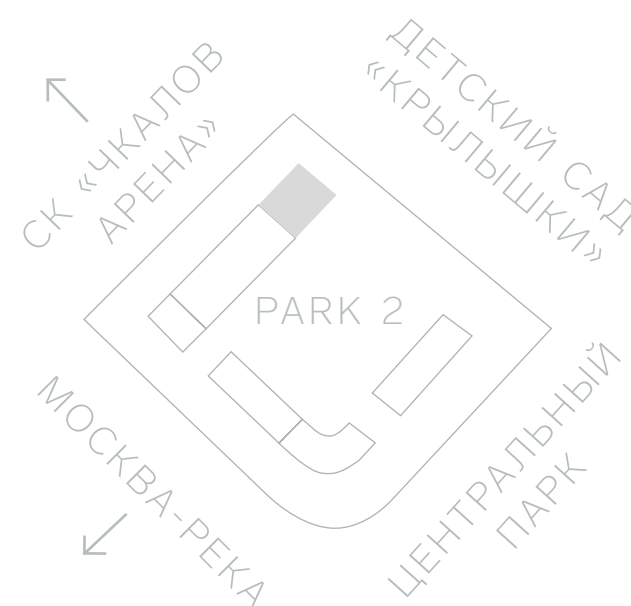
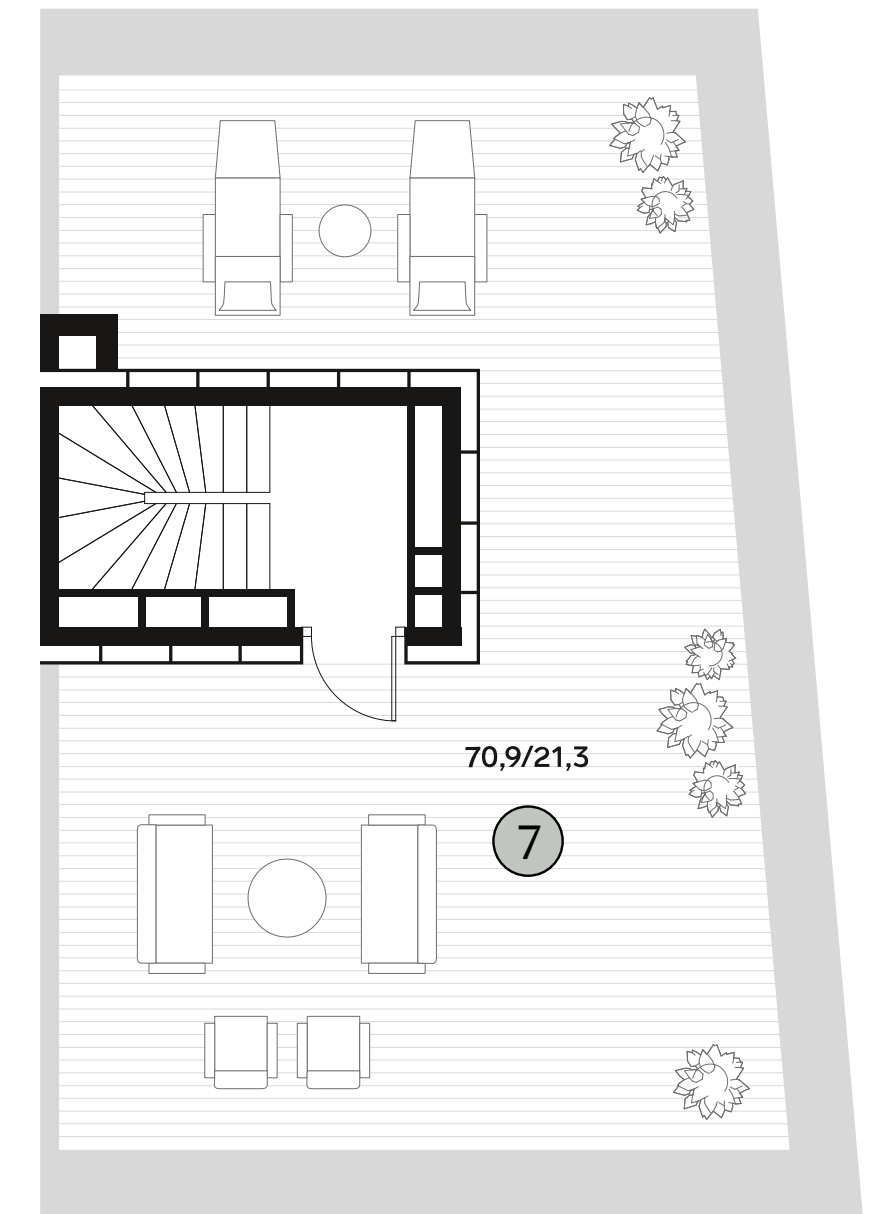
1-й этаж



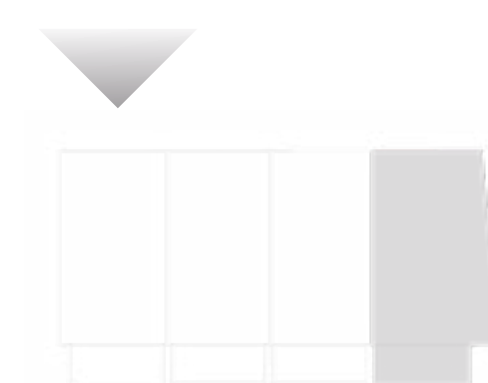
2-й этаж



Терраса

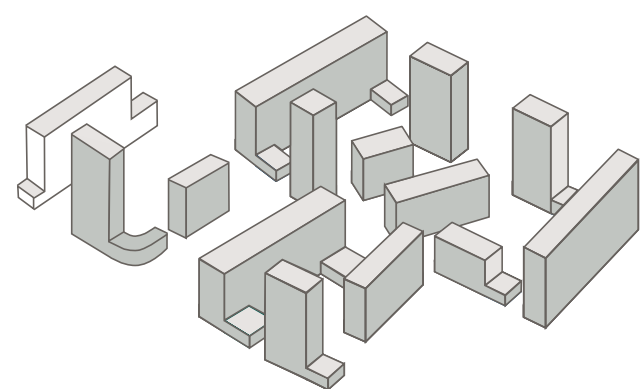


УЛ. ВИРАЖНАЯ



ПЕШЕХОДНЫЙ Б-Р

- 1 Кухня-гостиная
- 6 Патио с живой изгородью
- 2 спальня
- 7 Терраса
- 3 Мастер-спальня с камином
- 8 Холл
- 4 Ванная комната
- 9 Постирочная
- 5 Гардеробная



Просторная кухня-гостиная

Жизнь в таунхаусе становится ещё более «загородной» и уютной, когда вечером можно удобно расположиться в просторной гостиной с большими окнами и высокими потолками.



ПЕШЕХОДНЫЙ Б-Р

УЛ. ВИРАЖНАЯ



1-й этаж

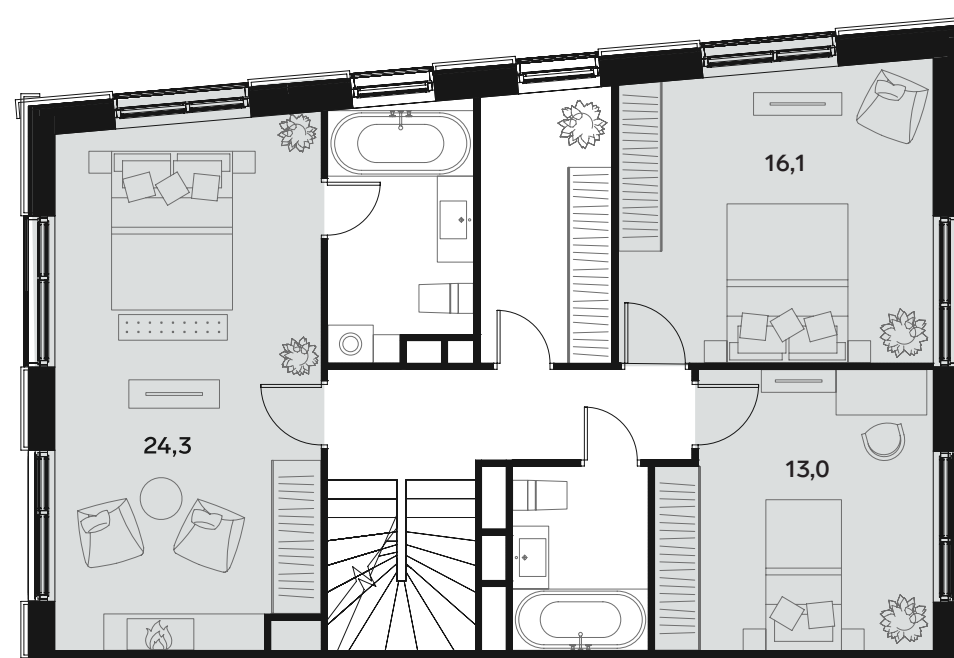
Три спальни

Свободная планировка таунхаусов и выделенная частная зона спален на втором этаже позволит организовать пространство, в котором будет комфортно и людям, любящим уединение и простор, и радушным хозяевам, которые часто принимают гостей, и большой семье с детьми и домашними животными.



ПЕШЕХОДНЫЙ Б-Р

УЛ. ВИРАЖНАЯ



2-й этаж



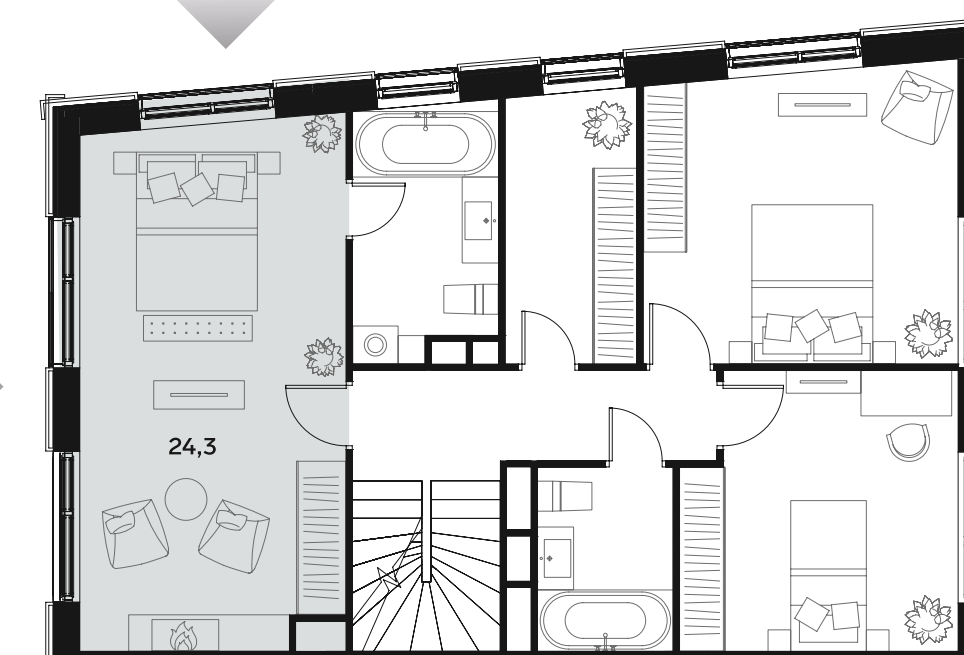
Мастер-спальня

Одна из комнат на втором этаже — это большая хозяйская спальня с двумя или даже тремя окнами и собственной ванной. В трёх таунхаусах в мастер-спальне на втором этаже есть возможность установки дровяного камина.

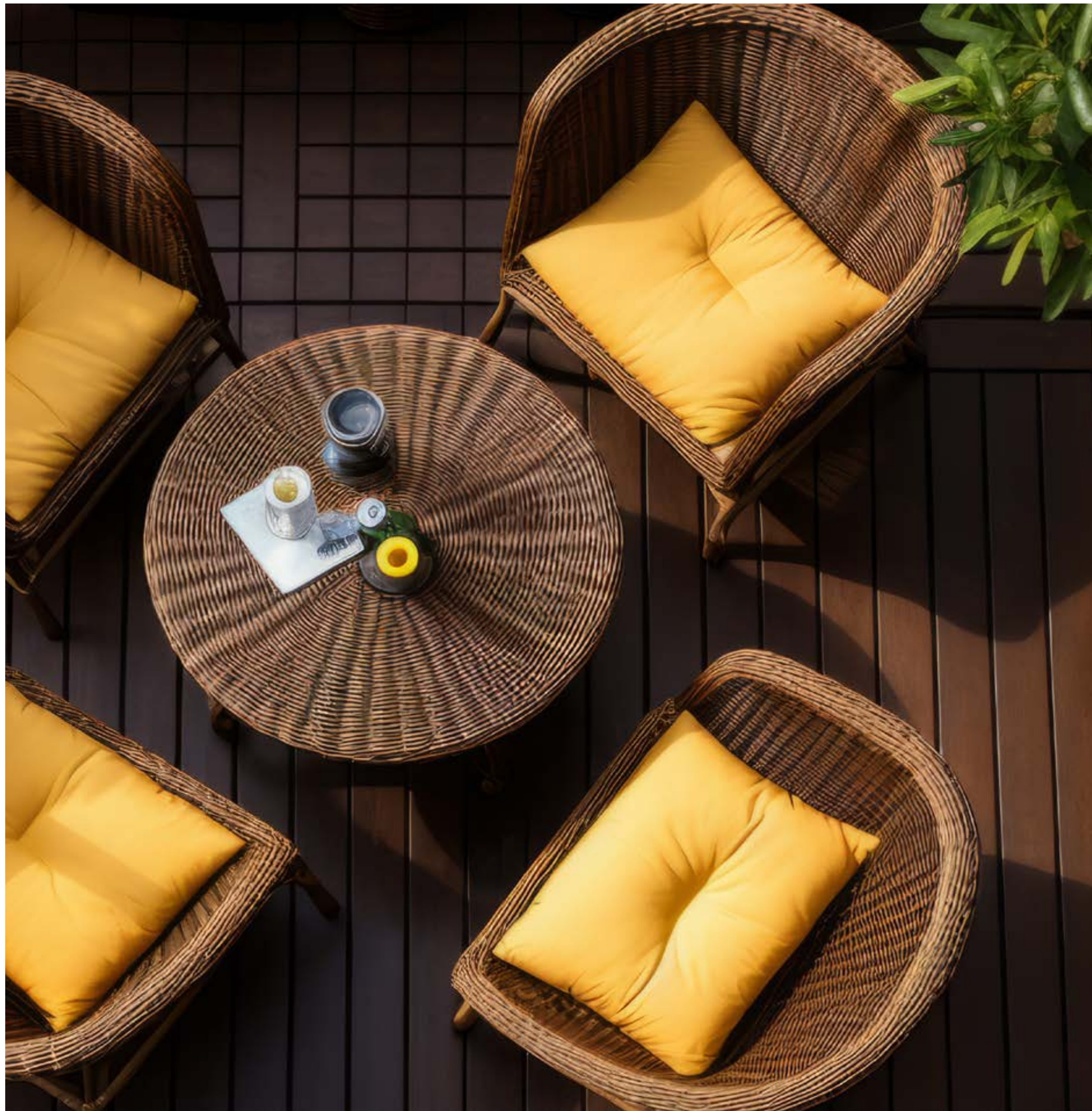


ПЕШЕХОДНЫЙ Б-Р

УЛ. ВИРАЖНАЯ



2-й этаж



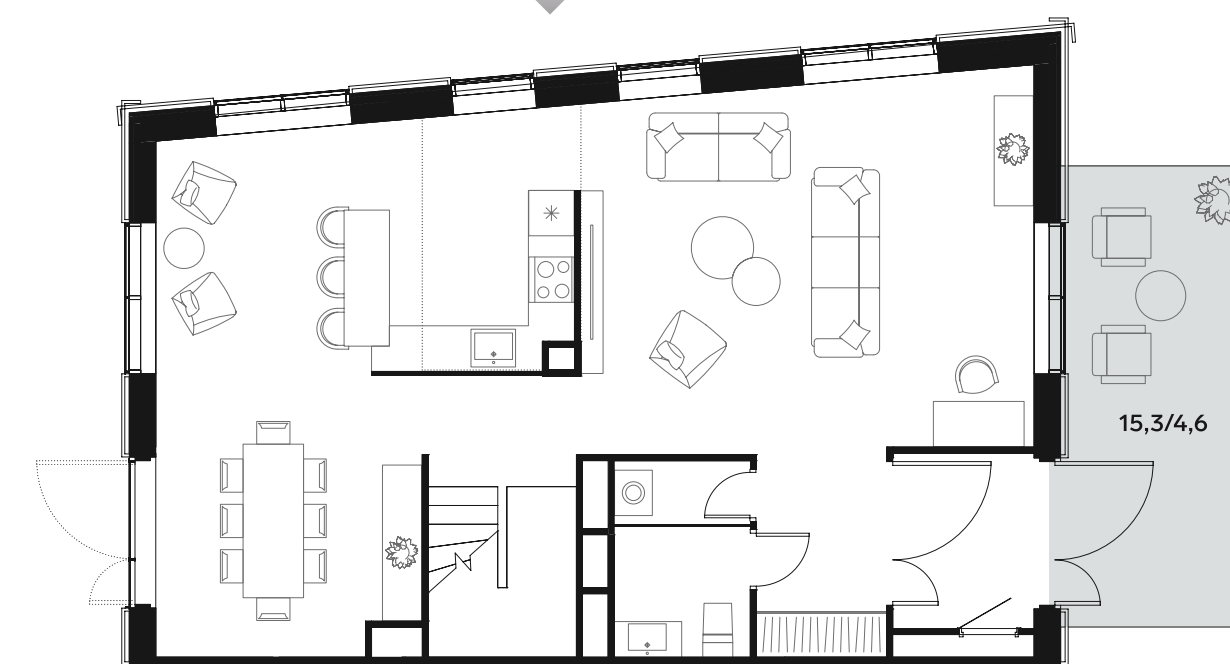
Патио с живой изгородью

Ваше личное место под солнцем отделено от благоустроенного двора урбан-блока зелёной изгородью. В патио площадью больше 15 м² можно установить садовую мебель и большой пляжный зонт, который в жаркие дни будет давать приятную тень.



ПЕШЕХОДНЫЙ Б-Р

УЛ. ВИРАЖНАЯ



1-й этаж

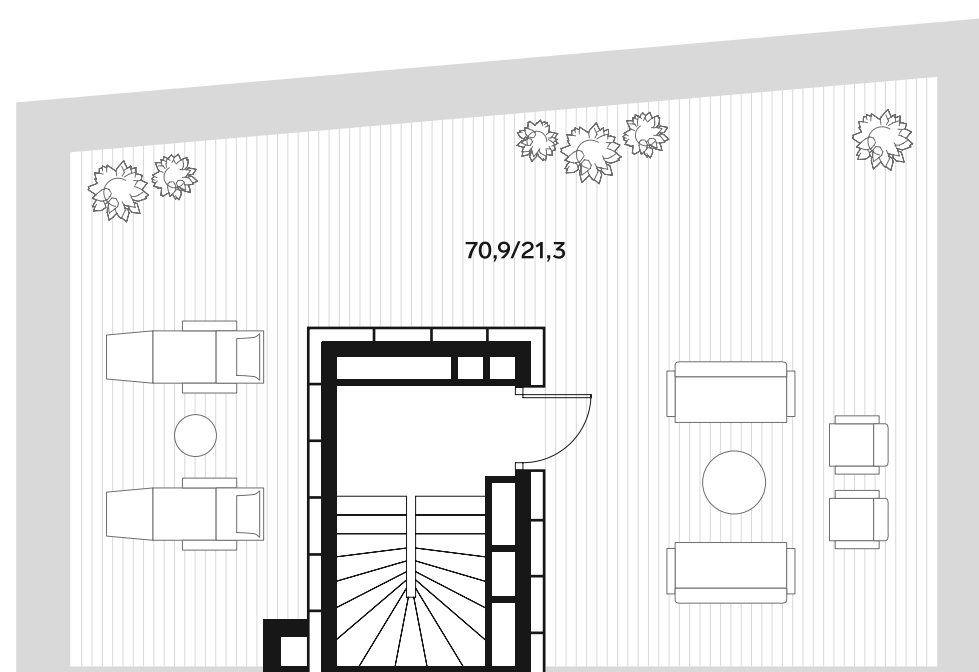
Терраса на крыше

Ещё одно приватное пространство для работы и отдыха на свежем воздухе резиденты таунхаусов могут обустроить на эксплуатируемой кровле.



ПЕШЕХОДНЫЙ Б-Р

УЛ. ВИРАЖНАЯ



3-й этаж

Общественные пространства

Резидентам таунхаусов доступны все общественные пространства урбан-блока Park 2. Это центральное лобби и лобби секционного дома со всеми преимуществами: комфортная зона ожидания, кофейная, гостевой санузел и лапомойка для домашних питомцев. А ваши посылки заботливо примет консьерж. Из лобби дома можно на лифте спуститься в подземный паркинг и подняться на две общественные террасы.

На крыше секционного дома запроектированы две общественные террасы, с которых открываются удивительные виды на район и его природное окружение.



Центральное лобби

Первый этаж башни Рапота занимает центральное лобби урбан-блока — общественное пространство с высокими потолками, панорамными окнами и стильным интерьером. Здесь приятно общаться с соседями, работать за ноутбуком и просто отдыхать в лаундж-зоне или на террасе во дворе.



Больше о жилом районе АЛИА



Транспортная доступность

Проектируя ALIA, мы выбрали особенное место в зелёном районе Покровское-Стрешнево, у живописной излучины на слиянии двух рек. Это будет жилой район с новым, современным обликом, а окружающая насыщенная инфраструктура дополнит его преимущества.

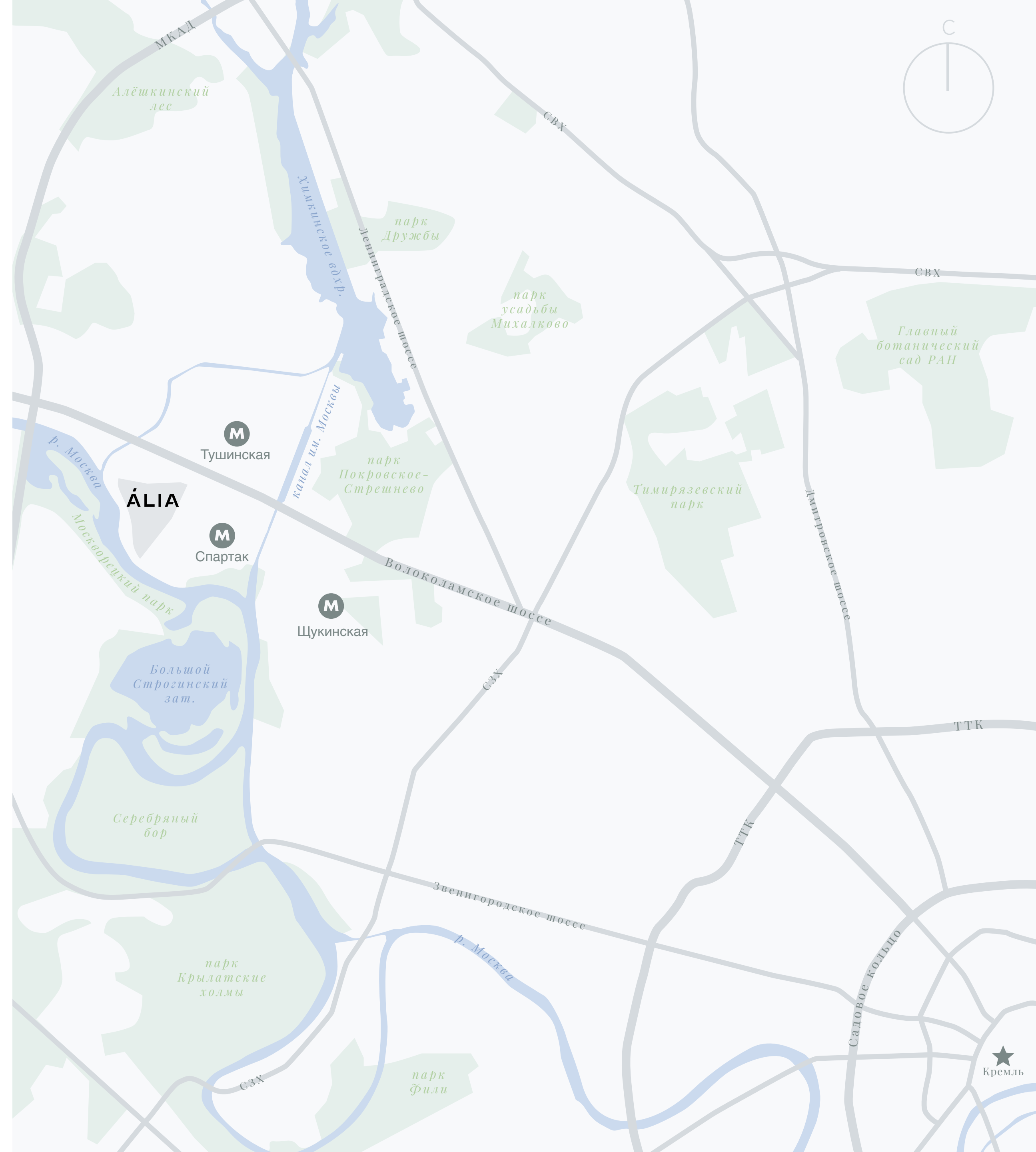
На территории Тушинского аэрополя нет промышленных зон и «старого фонда»

Время в пути пешком

- 7 минут до метро «Спартак»
- 10 минут до метро «Тушинская»

Время в пути на автомобиле

- 20 минут до ТТК
- 25 минут до Москва-Сити
- 25 минут до Садового кольца
- 30 минут до Кремля и Красной площади





Элегантная сдержанность

Здания разных очертаний авторы архитектуры собрали в ансамбль, в котором гармонично сочетаются башня, секционные корпуса и дома клубного типа. Как охарактеризовать стиль ALIA двумя словами? Элегантная сдержанность.

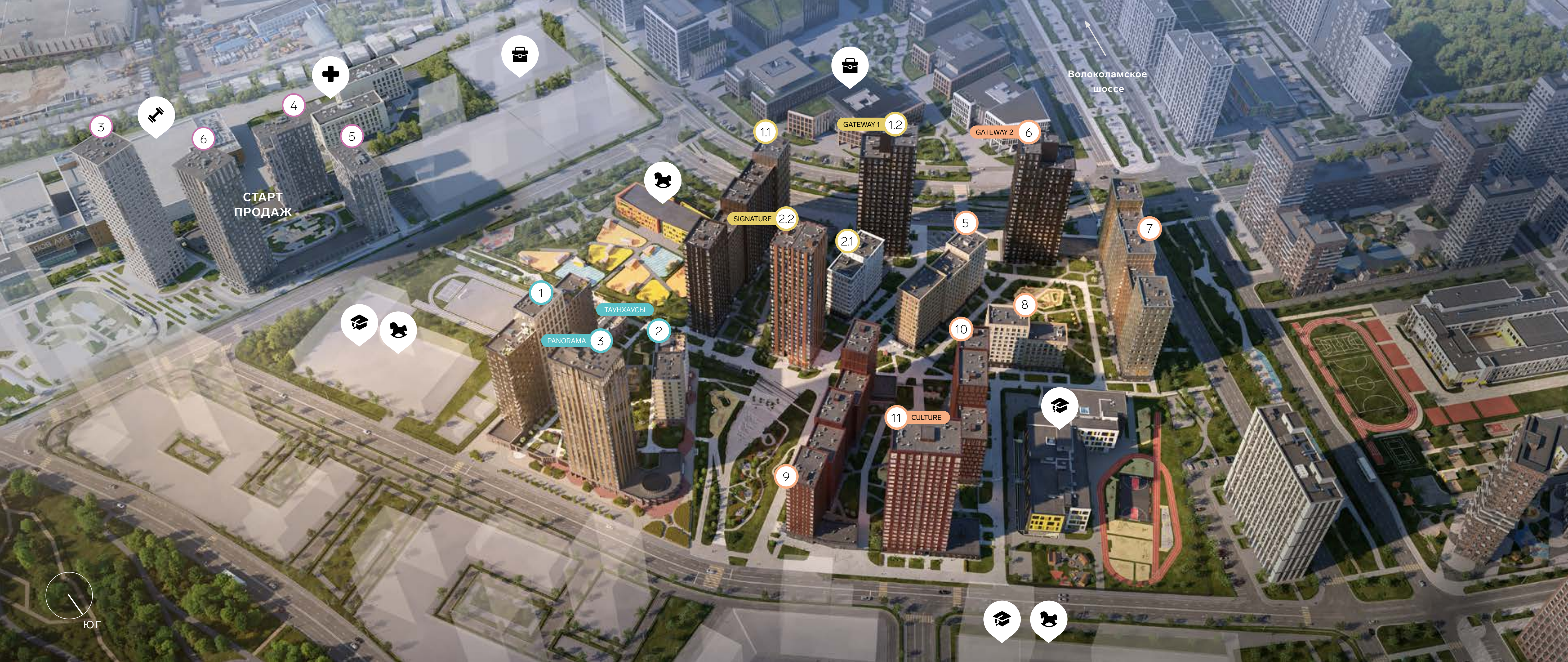
Международное бюро SOM (Skidmore, Owings & Merrill) — архитекторы ALIA, авторы небоскрёба Burj Khalifa и более 10 000 знаковых зданий по всему миру.



Благоустроенный двор

Выходя из дома, резиденты таунхаусов попадают в закрытый внутренний двор урбан-блока, где высажены гипоаллергенные растения, оборудованы площадки для детских игр и физических упражнений, расположены зоны отдыха.

Обилие зелени, природные формы и геопластика, лаундж-зоны, детские площадки из экологичных материалов — всё это делает двор в ALIA комфортным для жителей любого возраста.



ПЕРВАЯ ОЧЕРЕДЬ
 Урбан-блок City 1
 4 корпуса
 752 квартиры
 10-26 этажей
 Дом сдан

ВТОРАЯ ОЧЕРЕДЬ
 Урбан-блоки City 2 и Park 1
 7 корпусов
 1314 квартир
 7-26 этажей
 Дом сдан

ТРЕТЬЯ ОЧЕРЕДЬ
 Урбан-блок Park 2
 3 корпуса
 582 квартиры
 2-28 этажей
 Выдача ключей
 в IV кв. 2025 г.

ЧЕТВЁРТАЯ ОЧЕРЕДЬ
 Урбан-блок City 3
 4 корпуса
 Старт продаж

Детский сад
 4 детских сада
 на 900 мест

Школа
 3 школы
 на 1825 мест

Бизнес-парк
Поликлиника

Спорткомплекс «Чкалов Арена»

WORK.LIVE.PLAY.LEARN.

Жилой район ALIA построен в урбанистической концепции 15-минутного города WORK.LIVE.PLAY.LEARN. На территории жилого района есть всё необходимое для комфортной жизни, развития, обучения и работы.



WORK.

Крупнейший в России бизнес-парк класса А — драйвер развития всего района и центр притяжения прогрессивного сообщества.



LIVE.

9 парков вокруг, набережная 3 км, центральный парк, видовые ракурсы, разнообразие планировок, сервисов и объектов стрит-ритейла.



PLAY.

Район с развитой спортивной инфраструктурой: 25 видов спорта в спорт-комплексе «Чкалов Арена», дворец спорта и теннисный центр.



LEARN.

Образовательная инфраструктура: 4 детских сада и 3 школы, одна из которых с программой от ведущего вуза страны.



WORK.



PLAY.



LIVE.



LEARN.

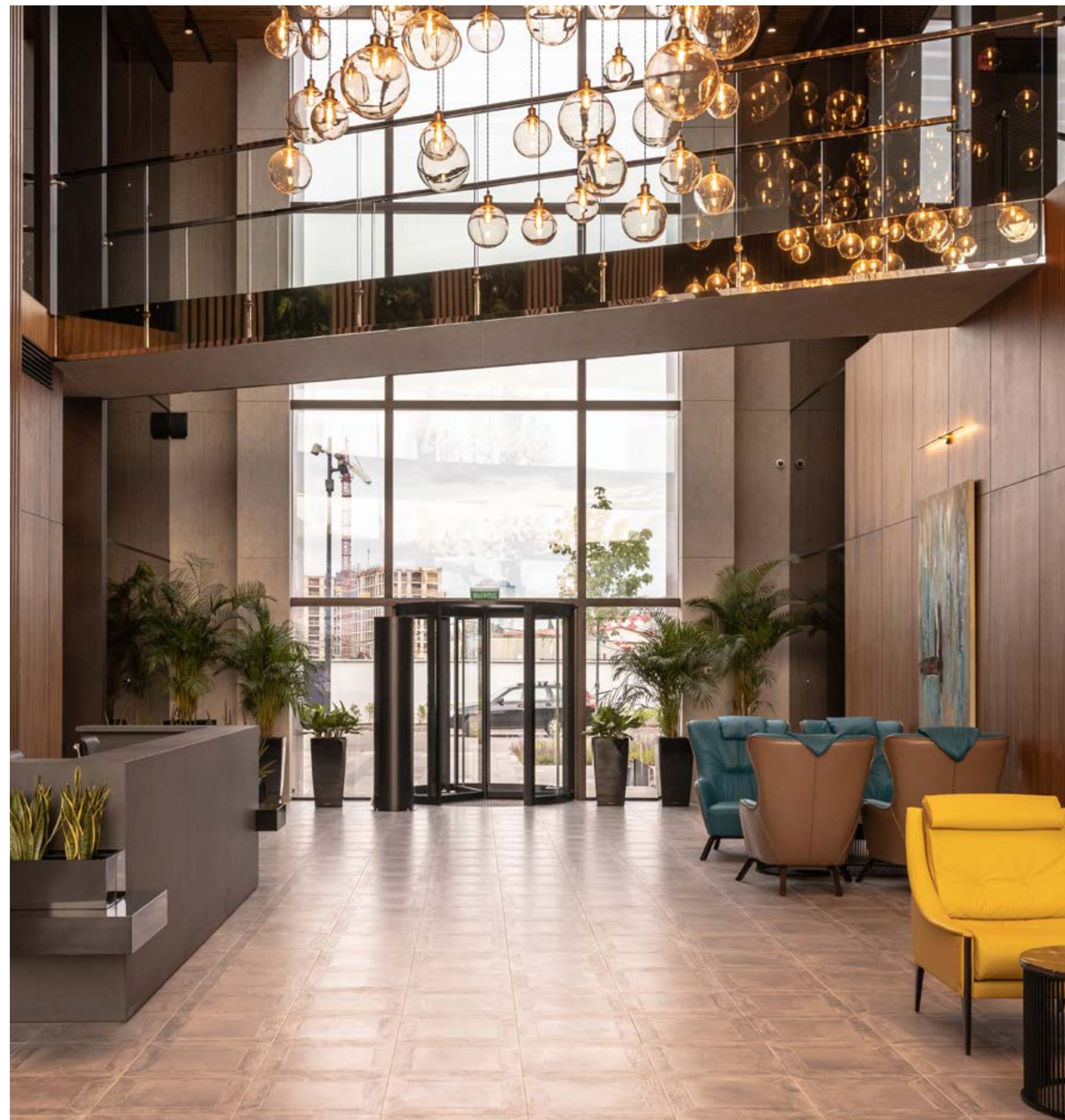


Офис продаж

Волоколамское ш., вл. 73А

+7 (495) 266 24 13

09:00-21:00



Все материалы, включая фото- и CGI-изображения, приведённые в настоящем материале, носят исключительно информационный характер и не являются публичной офертой, определяемой положениями ст. 437 ГК РФ.